

133,4 km² Fläche

/

Zentrale Lage mitten

in Bayern,

direkter Anschluss

zur A9, Flugplatz

Ingolstadt-Manching,

in 30 Minuten mit dem

ICE aus München und

Nürnberg nach

Ingolstadt, zwischen

den Flughäfen

München und

Nürnberg gelegen,

gute Anbindung an

die Bundesstraßen

B13, B16, B300

Aktueller
Bevölkerungs-
stand 06 / 2017

135.815

Quelle: Melderegister Stadt Ingolstadt

Größte Unternehmen

der Region: AUDI AG /

Media-Saturn /

Klinikum Ingolstadt /

Edeka / Airbus Defence

and Space / HiPP /

Conti Temic / ...

HEBESÄTZE



Grundsteuer

350



Grundsteuer

460

Gewerbesteuerhebesatz

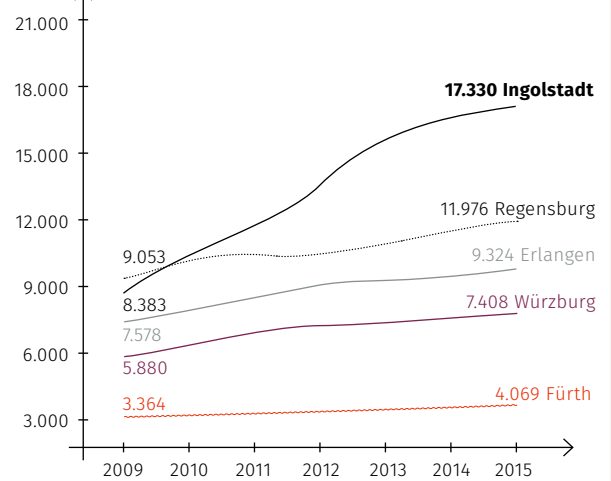
400

Quelle: Stadt Ingolstadt

Jung.
Aufstrebend.
IN
Bewegung.



Bruttoinlandsprodukt (BIP) in Millionen Euro



Quelle: Bayer. Landesamt für
Statistik und Datenverarbeitung

Altersstruktur der Bevölkerung in der Region 10 / Ingolstadt am 31.12.2015

	0-6 Jahre	6-15 Jahre	15-18 Jahre	0-18 Jahre	18-30 Jahre	30-40 Jahre	40-50 Jahre	50-65 Jahre	ab 65 Jahre
Ingolstadt	5,8%	7,8%	2,9%	16,5%	16,5%	15,2%	13,8%	19,4%	18,7%
Region 10	5,8%	8,5%	3,3%	17,6%	15,2%	13,6%	14,5%	21,2%	17,9%

Quelle: Bayer. Landesamt für Statistik und Datenverarbeitung

103.718

sozial-
versicherungs-
pflichtig
Beschäftigte
06 / 2016

Quelle:
Agentur für
Arbeit

Das Herz von Bayern
schlägt einfach schneller.

Arbeitslose in Ingolstadt im regionalen Vergleich und im Bundesdurchschnitt Stand 06 / 2017

Stadt Ingolstadt in %	Region Ingolstadt in %	Ø Bund in %
3,0	2,0	5,5

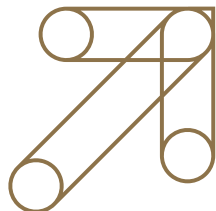
Quelle: Agentur für Arbeit

Ein- und Auspendler in Ingolstadt und der Region 10 Stand 06 / 2016

Beschäftigte nach Arbeitsort	Beschäftigte nach Wohnort	Pendlersaldo	Einpendler	Auspendler
103.718	59.514	+44.204	63.365	19.161

Quelle: Bayer. Landesamt für Statistik und Datenverarbeitung /
Agentur für Arbeit

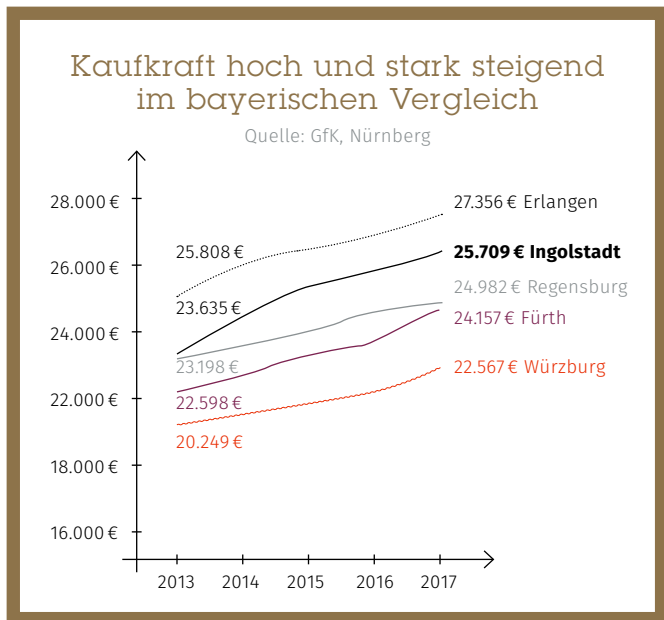
Willkommen!



Einzelhandelseckdaten Ingolstadt

Jahr	2013	2014	2015
Einzelhandelsverkaufsfläche in m²	366.200	365.900	384.361
Anteil der Innenstadt in m ²	56.700	54.700	48.720
Anteil der Innenstadt in %	15,5 %	14,9 %	12,7%
Einzelhandelskaufkraft in Mio. €	748,0	776,4	790,9
Index (Deutschland = 100,0)	107,3	107,3	107,6
Einzelhandelsumsatz in Mio. €	1.066,9	1.039,3	1.054,2

Quelle: COMFORT Hamburg GmbH – Research & Consulting, GfK GeoMarketing GmbH (10 / 2016)



Strukturdaten Einzelhandel der Stadt Ingolstadt im Vergleich mit anderen Großstädten | Stand 2017
Großstadtauswahl von 100.000 bis 200.000 Einwohnern

	Kaufkraft-kennziffer	Zentralitäts-kennziffer	„COMFORT City Ranking“	Kaufpreis-faktor
Regensburg	111,5	156,8	5	18,5 – 20,5
Ingolstadt	107,6	153,5	4	16,0 – 18,0
Würzburg	102,0	198,8	5	19,5 – 21,5
Wolfsburg	107,3	123,3	3	13,0 – 15,0
Heilbronn	100,5	154,5	4	17,0 – 19,0

Quelle: Comfort High Street Report Deutschland 2017

INGOLSTADT VILLAGE
ca. 13.395 m²
Verkaufsfläche

Quelle: GMA Juli 2016, Gesellschaft für Markt- und Absatzforschung mbH, Ludwigsburg

WESTPARK
32.000 m²
Verkaufsfläche

Quelle: Stadtplanungsamt Stadt Ingolstadt

+
13,1 %
Kaufkraftanstieg je Einwohner
2012 – 2017

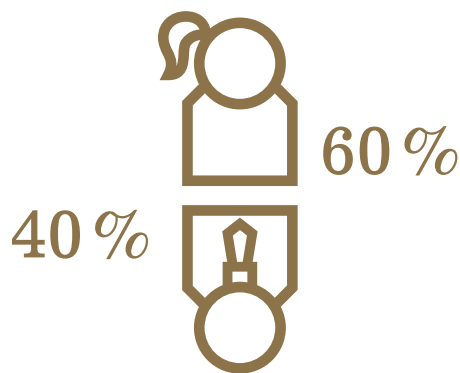
Quelle: GfK Nürnberg

Einzelhandelsumsatz je Einwohner

2017 ↗
8.698 EUR

8.194 EUR
2012

Quelle: GfK, Nürnberg



Anteil männlich/weiblich
an Passantenfrequenz

Quelle: IN-City e.V.

PASSANTENFREQUENZ LUDWIGSTRASSE

Tag	2015	2016
	KW 38	KW 38
Montag	17.391	17.188
Dienstag	20.086	19.113
Mittwoch	19.752	19.925
Donnerstag	18.161	19.356
Freitag	16.755	16.344
Samstag	26.218	24.091
Gesamt	118.363	116.017

Quelle: IN-City e.V.

Über
5.700
stadtnahe öffentliche
Parkplätze

Quelle: IFG

Mieten für Ladengeschäfte

70 €

80 – 120 m² 1a-Lage je m²

.....

40 €

300 – 500 m² 1a-Lage je m²

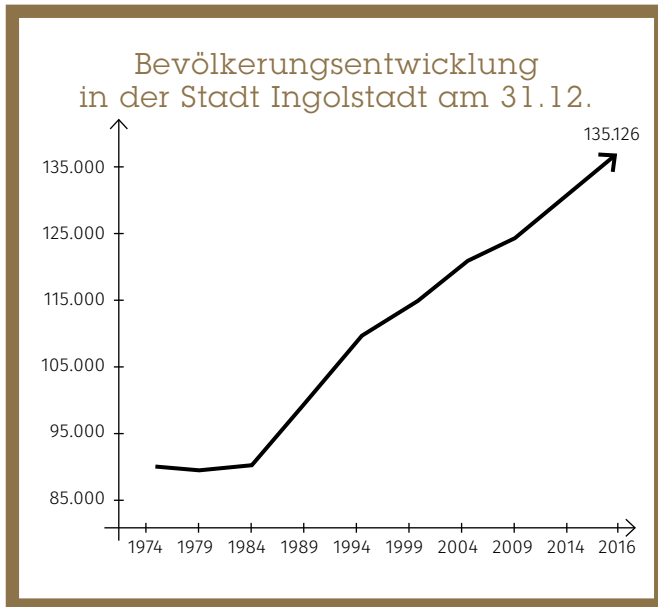
Quelle: Comfort High Street Report Deutschland 2017

Sozialversicherungspflichtige Beschäftigte und Betriebe nach Wirtschaftszweigen in der Ingolstädter Altstadt (Berichtsjahr 2016)

Wirtschaftszweig	Beschäftigte	Betriebe
Verarbeitendes Gewerbe	147	35
Baugewerbe	84	22
Handel; Instandhaltung und Reparatur von Kraftfahrzeugen	1.276	212
Verkehr und Lagerei	18	5
Gastgewerbe	581	136
Information und Kommunikation	96	33
Finanz- und Versicherungsdienstleistungen	1.202	34
Grundstücks- und Wohnungswesen	28	72
Freiberufliche, wissenschaftliche und technische Dienstleistungen	502	156
Sonstige wirtschaftliche Dienstleistungen	1.746	64
Erziehung und Unterricht	820	34
Gesundheits- und Sozialwesen	1.721	130
Kunst, Unterhaltung und Erholung	270	20
Sonstige Dienstleistungen	585	89
Gesamt	9.076	1.042

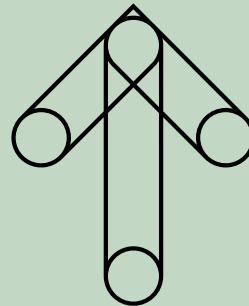
Quelle: Stadt Ingolstadt – Sachgebiet Statistik und Stadtforschung

VIELFALT.
FLAIR.
EINZIGARTIG-
KEIT.



Quelle: Bayer. Landesamt für Statistik und Datenverarbeitung

480.025
(2015)



BEVÖLKERUNGS-
ENTWICKLUNG
REGION 10

329.612
(1972)



Einwohner-
entwicklung
2010 – 2016

Jahr	Altstadt
2010	5.576
2011	5.770
2012	5.881
2013	5.835
2014	5.979
2015	6.134
2016	6.307

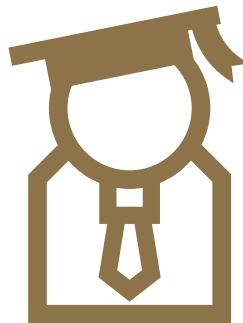
2010 – 2016 abs. +731
2010 – 2016 in % +13,1%



Quelle: Stadt Ingolstadt –
Sachgebiet Statistik und
Stadtforschung

TH Ingolstadt
STUDIENDE
WS 2016 / 2017
Gesamt: 5.275

Stadt Ingolstadt –
Sachgebiet Statistik
und Stadtforschung



KU
STUDIENDE AN DER KATHOLISCHEN
UNIVERSITÄT EICHSTÄTT-INGOLSTADT
WS 2016 / 2017

Gesamt: 5.330

Stadt Ingolstadt –
Sachgebiet
Statistik
und Stadtforschung



ECHTE INGOLSTÄDTER KOMMEN AUS
DER GANZEN WELT.

Die Ingolstädter Schulstatistik im Schuljahr 2016 / 2017

Schulen	Anzahl	Klassen	Schüler gesamt
Mittelschulen	8	122	2.268
Förderschule	4	33	321
Realschulen	4	96	2.420
Gymnasien	7	166	5.353
Sonst. weiterführende Schulen	2	78	3.193
Berufsschulen / sonst. Berufsfachschulen	7	268	6.344
Fachschule der Stadt Ingolstadt	1	23	498
Sonstige Schulen	2	3	177

Quelle: Stadt Ingolstadt – Schulverwaltungsamt

△
19 von 37
Schulen
befinden sich in
der Innenstadt
▽

Ø 2 Tage
Aufenthaltsdauer

37,8 %
Bettenbelegung



Gästeankünfte

946.843

insgesamt
davon

737.686

aus Deutschland

209.157

Auslandsgäste



Übernachtungen

1.785.003

insgesamt
davon

1.423.273

aus Deutschland

361.730

Auslandsgäste



Tourismus 2016

IN DER REGION 10



+4,4 %
Veränderung
gegenüber
dem Vorjahr



+2,2 %
Veränderung
gegenüber
dem Vorjahr



Tourismus in Ingolstadt

Jahr	Gästeankünfte		Gästeübernachtungen		Ø Aufenthalt
	insgesamt	davon Ausland	insgesamt	davon Ausland	Dauer / Tage
2004	177.988	47.673	325.814	93.696	1,83
2006	226.185	67.535	397.618	115.380	1,76
2008	226.755	64.539	418.497	111.451	1,85
2010	217.246	58.862	374.433	98.894	1,72
2012	255.030	65.838	464.790	130.291	1,82
2014	273.889	73.111	497.500	141.782	1,82
2016	295.396	87.071	513.444	157.453	1,7

